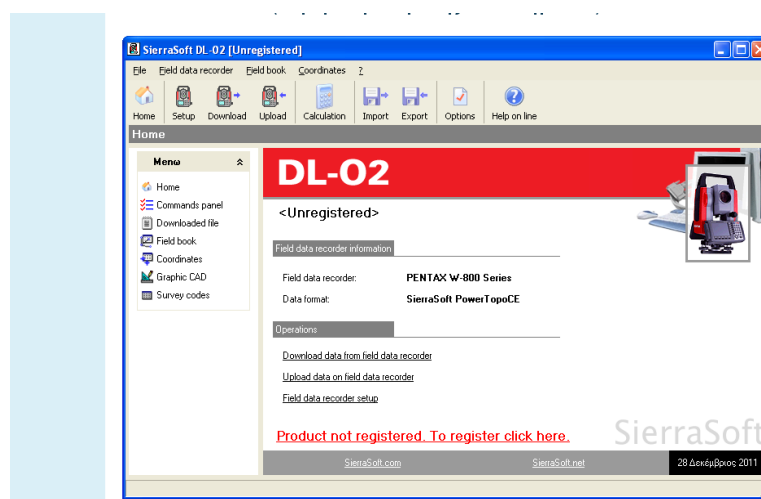
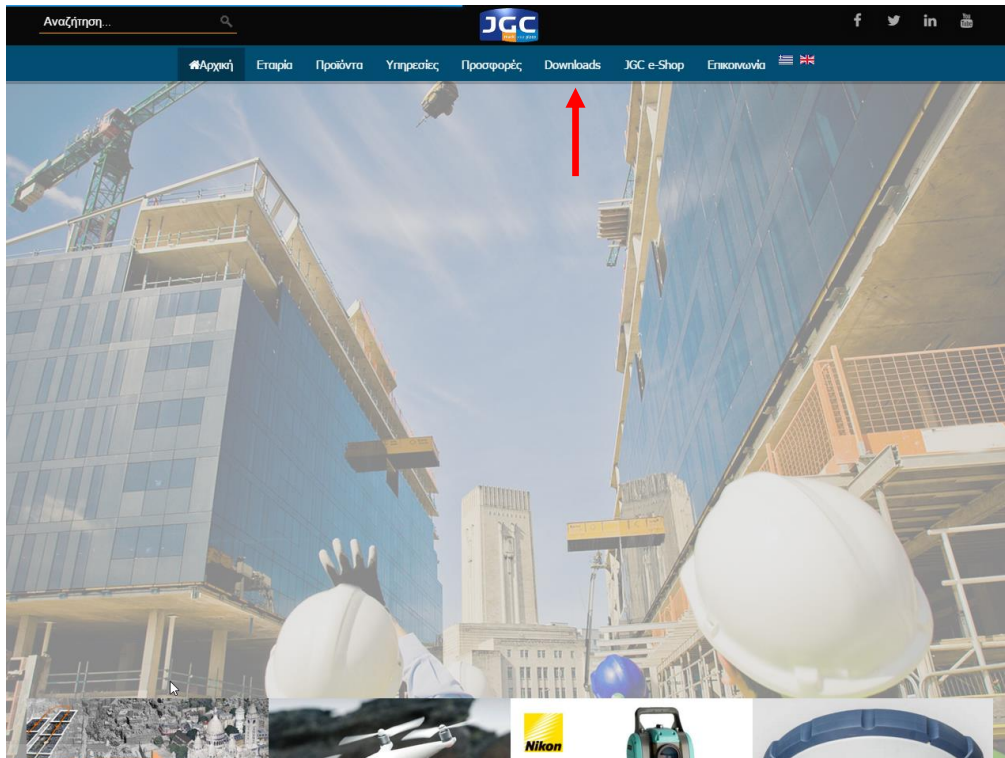
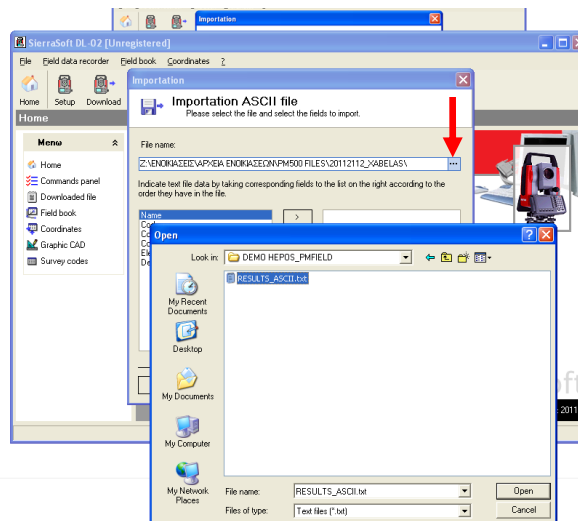
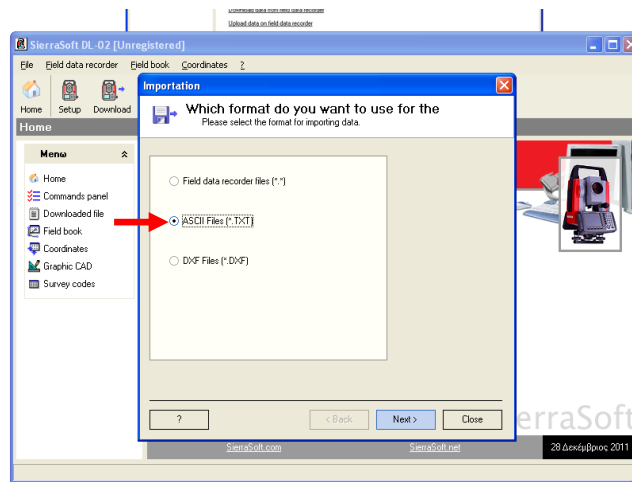
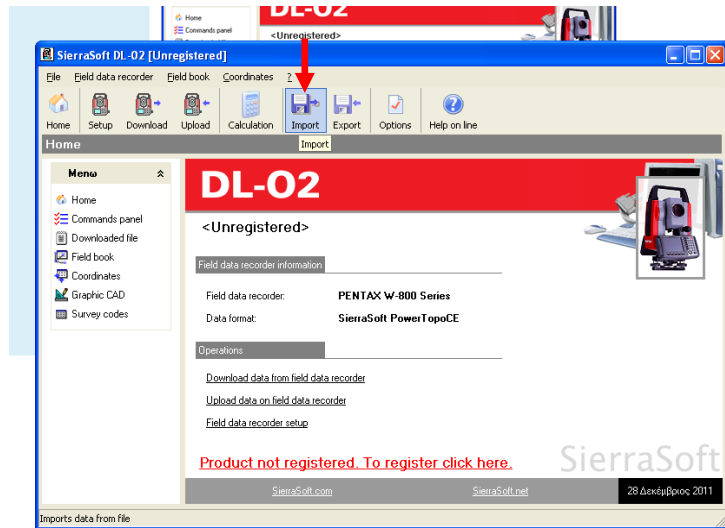
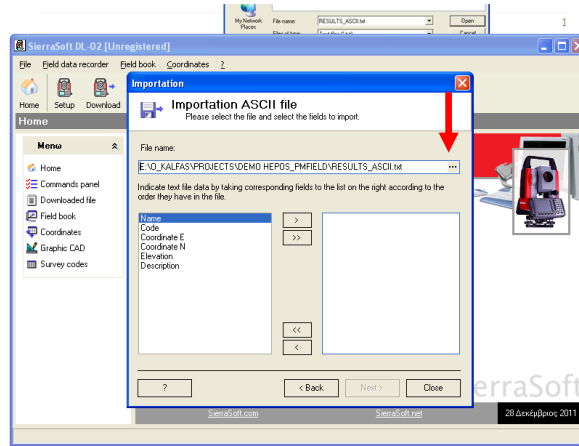


**ΓΙΑ ΝΑ ΜΕΤΑΤΡΕΨΕΤΕ ΤΟ ΑΡΧΕΙΟ .TXT ΣΕ .DXF ΚΑΤΕΒΑΖΕΤΕ ΤΟ ΛΟΓΙΣΜΙΚΟ DL-02 ΑΠΟ ΤΟ SITE ΜΑΣ.**





**ΕΙΣΑΓΟΥΜΕ ΤΟ .TXT.**

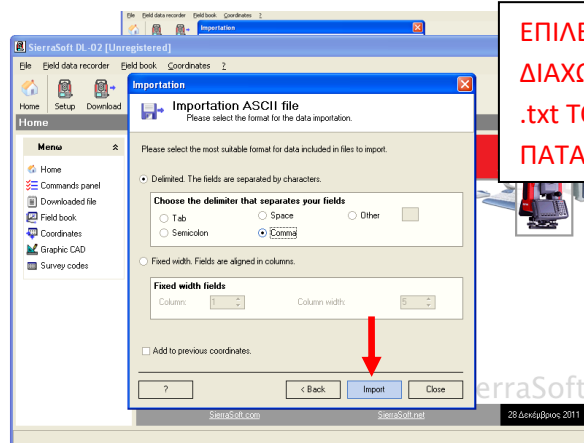
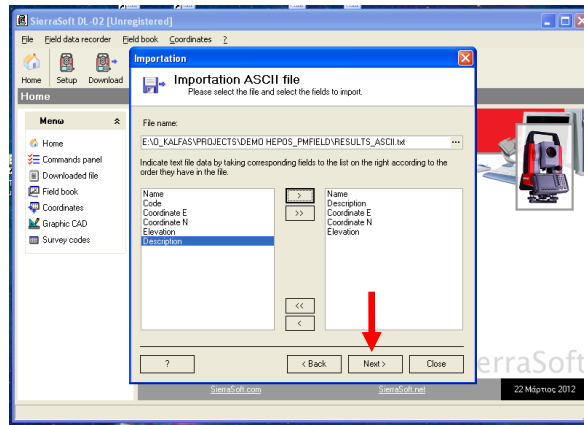


...ΚΑΙ ΕΠΙΛΕΓΟΥΜΕ ΜΕ ΤΗ ΣΕΙΡΑ ΤΑ ΠΕΔΙΑ **NAME, DESCRIPTION, COORDINATE E, COORDINATE N ΚΑΙ ELEVATION** ΚΑΙ ΤΑ ΠΕΡΝΑΜΕ ΔΕΞΙΑ ΜΕ ΤΟ "ΜΟΝΟ" ΒΕΛΑΚΙ ΩΣΤΕ ΝΑ ΔΗΜΙΟΥΡΓΗΣΟΥΜΕ ΤΟ ΙΔΙΟ FORMAT ΤΟΥY .txt.

ΣΗΜΕΙΩΣΗ: ΑΝ ΕΧΕΤΕ ΑΡΧΕΙΟ .txt ΤΟ ΟΠΟΙΟ ΕΧΕΙ ΤΗ ΔΙΑΤΑΞΗ

ΟΝ.ΣΗΜ,Χ,Υ,Η

ΘΑ ΠΑΡΑΛΕΙΨΕΤΕ ΤΟ ΠΕΔΙΟ DESCRIPTION



ΕΠΙΛΕΓΟΥΜΕ ΣΑΝ ΔΙΑΧΩΡΙΣΤΙΚΟ ΤΟΥ ΑΡΧΕΙΟΥ .txt ΤΟ "COMMA" ΚΑΙ ΠΑΤΑΜΕ IMPORT.

